

GRUPO ARTURO MANUEL
EXTERIOR360
Creando espacios



VENTAJAS

CALIDAD Y GARANTÍA.

Nuestras viviendas están realizadas mediante procesos industrializados, es por ello nuestra alta calidad y la garantía que ofrecemos de 20 años. Siendo el doble de la garantía de una vivienda tradicional.

MODULAR.

El concepto modular reside en que nuestro cliente comience con el tamaño de vivienda que realmente necesita e ir creciendo según sus necesidades. Pudiendo ampliar cuando quiera de una forma rápida y cómoda.

PLAZO.

Nuestras viviendas se construyen en un tiempo de 90 días. El montaje de la vivienda se realiza en un plazo de tres días.

PRECIO.

El precio de las viviendas es totalmente cerrado e inamovible después del que cliente haya elegido todos los acabados, no sufriendo desviaciones como sucede en la obra tradicional.

DURACIÓN.

La estructura de la vivienda tradicional es muy pesada y todo el peso recae sobre la cimentación, la cual con los años se debilita. La construcción modular es de estructura mas ligera y todos los paramentos verticales hacen función de muro de carga, por lo que es difícilmente derruible. Un claro ejemplo, es que las vibraciones del transporte hasta el destino final, equivaldrían a un terremoto de gran intensidad, no produciéndose ninguna alteración en la vivienda.

RESISTENCIA AL VIENTO.

Debido al peso de las viviendas es imposible que el viento les pueda afectar. A modo ilustrativo, durante el transporte las viviendas soportan vientos muy fuertes, tanto por la velocidad del camión, como por el mismo viento y no sufren alteración alguna.

CONFORT Y CONCIENCIA MEDIOAMBIENTAL.

Los materiales utilizados y la tecnología involucrada nos permiten obtener un alto estándar de calidad, no solo en los acabados, si no también en las prestaciones de nuestras viviendas, como es el ahorro energético a la hora de climatizar la vivienda, así como un 40% menos de impacto medioambiental que produce nuestra fabricación con respecto a las viviendas tradicionales.

ADAPTABILIDAD.

Contamos con diseños que cubren un amplio espectro de necesidades. Al mismo tiempo nuestro departamento técnico está preparado para diseñar y ofrecer alternativas que se ajusten a su proyecto. De esta manera y sumado a la amplia gama de acabados, el cliente puede obtener un producto exclusivo y personalizado.

HIPOTECA.

Todas nuestras viviendas son hipotecables, ya que cumplen con la normativa vigente del Código Técnico de Edificación.



VIVIENDAS MODULARES

Nuestra fábrica lleva mas de 35 años fabricando e innovando en el mundo de la construcción modular integral.

Las viviendas modulares de Exterior 360 se caracterizan por la baja emisión de CO2. Nuestra estructura está compuesta de paneles **Fortpanel** y **Ecofortpanel**, con los que experimentará un gran poder de aislamiento acústico y térmico.

Esto se traduce en viviendas que impregnarán su vida de una sensación de confort y bienestar, propiciando también el ahorro energético y consiguiendo ambientes agradables en su hogar.

CASAS PARA TODA LA VIDA

Las viviendas modulares de Exterior 360 mediante los análisis y pruebas realizados por el laboratorio CEIS (Centro de Ensayos e Innovaciones y Servicios de Madrid) tienen una resistencia a la compresión, la flexión y la resistencia térmica con respecto al peso de la obra dos veces superior a la de la construcción tradicional.

Nuestras paredes exteriores tienen una resistencia al impacto de más de 5.000 kilos por m2.

BIENVENIDOS AL CONFORT

Gran parte del sistema constructivo de nuestras viviendas esta orientado al aislamiento que, gracias al desarrollo realizado por el Departamento de I+D+i, forma parte de la propia estructura de la vivienda, con lo que se aumentan y mejoran notablemente los requisitos indicados en las normativas a este respecto, garantizando un importante ahorro energético y cumpliendo siempre el CTE (Código Técnico de Edificación).

HOGARES SEGUROS

Las viviendas modulares de Exterior 360 poseen gran resistencia frente agentes externos.

Los materiales empleados, tanto en el exterior como en el interior de las viviendas, cumplen rigurosamente con la normativa de CTE (Código Técnico de Edificación) y poseen la máxima calificación de resistencia la fuego (M1).

Todos los materiales que conforman el sistema constructivo son ademas hidrófugos, garantizando la eliminación de humedades.

El peso aproximado de la vivienda es de treinta toneladas por cada cien metros cuadrados. Estos valores aportan una gran resistencia a las condiciones de vientos extremos y superan en más de tres veces el mínimo exigido por el CTE.



NUESTRO MURO FORTPANEL

Todas nuestras viviendas son construidas con Fortpanel, sus características y morfología nos permite obtener múltiples ventajas con respecto a la obra tradicional, su composición y acabado nos garantiza **DUREZA Y RESISTENCIA**. Esto junto a los revestimientos y materiales de última generación, nos garantiza altos índices de resistencia estructural y protección frente a los agentes corrosivos como el fuego, nieve, lluvia y viento. Al mismo tiempo y gracias a estas características, nuestras viviendas ofrecen los más altos estándares de confort y habitabilidad, lo que se traduce en estancias perfectamente aisladas, tanto acústica como térmicamente, permitiendo un importante ahorro energético a la hora de climatizar la vivienda.

COMPLETAMENTE RECTO Y NIVELADO.

Además de ofrecer niveles de alta precisión, no existen bultos o curvaturas provocadas por deficiencias en el enlucido tradicional (manual y artesanal).

LIBRE DE GRIETAS.

Todos los paneles son estructurales, por lo que se comportan como un bloque sólido.

ALTOS NIVELES DE INSONORIZACIÓN.

Un 15% más de lo exigido por el CTE y muy superior a la obra tradicional.

AISLAMIENTO TÉRMICO.

Incluso sometido a las condiciones más extremas, nuestro muro consigue valores por encima de los exigidos en condiciones normales.

COMPACTO.

Al ser un muro macizo, está libre de huecos donde podrían anidar insectos o roedores.

GARANTÍA DE CALIDAD.

Nuestro principal aval es que ofrecemos "20 años de garantía".

RESPECTUOSO CON EL MEDIOAMBIENTE.

Nuestras viviendas se caracterizan por la baja emisión de niveles de CO2, tanto en la fabricación del panel como en la construcción de la vivienda.



SISTEMA CONSTRUCTIVO

El sistema constructivo que exterior 360º utiliza es el modular y se fundamenta básicamente en los principios de la industrialización, cuya principal característica es la de producir en entornos controlados, gracias a ello podemos ofrecer con total garantía los más altos estándares de calidad, seguridad y rapidez, siendo capaces de cumplir e incluso superar con las normativas más exigentes. Además de las garantías propias de la industrialización nuestro sistema permite montar y desmontar la edificación de manera muy rápida y con un mínimo impacto medioambiental.

CARACTERÍSTICAS DE LA CONSTRUCCIÓN.

INSTALACIONES.

Todas las instalaciones están ocultas en los muros y preparadas para conectarse entre sí cuando existe unión de módulos. Tanto las eléctricas como las de fontanería cumplen y superan las exigencias descritas en las normativas del CTE (Código Técnico de Edificación)

ESTRUCTURA.

Chasis: cada módulo cuenta con una estructura base denominada chasis, construido con perfiles de hierro normalizado y soldado lo que garantiza la máxima solidez estructural. Dicha estructura posee un tratamiento antioxidante y anticorrosivo, lo que es especialmente importante en los casos en los que las viviendas se emplazan en zonas húmedas.

Muro: para los muros de la vivienda utilizamos un panel sándwich compacto de 120mm de espesor; en el incorporamos aislante de alta densidad, piezas estructurales y acabados tanto de fachada como de interiores (varias opciones de acabados). Nuestro panel se ha sometido a ensayos de compresión, flexión y resistencia térmica con resultados muy superiores a la construcción tradicional, contamos con las certificaciones que avalan dichos ensayos.

MOVILIDAD Y TRANSPORTE.

Dada las características de nuestro sistema constructivo, el transporte y traslado de los módulos se realiza en camiones con plataforma baja, donde cargamos desde fábrica el módulo completamente acabado, para luego en terreno realizar el montaje uniendo entre sí los diferentes módulos en cantidad y posición dependiendo del modelo construido. En 24 horas podemos montar un promedio de 150m².

En lugares de difícil acceso, disponemos de la posibilidad de transportar la vivienda desmontada y realizar un montaje in situ, ofreciendo la misma calidad y garantía.

REQUISITOS DEL EMPLAZAMIENTO.

Solo es necesario que en el terreno donde se emplaza la vivienda exista una base o cimentación muy básica, donde estén recogidas las instalaciones que permitirán conectar la vivienda, esta puede correr a cargo del cliente o bien si lo desea también podemos prepararla nosotros, en el caso de que el cliente sea quien la realice, nuestro departamento técnico proporciona los planos con las dimensiones y características necesarias en particular para cada modelo.

PLAZOS DE FABRICACIÓN Y GARANTÍAS DE PRODUCTO.

El plazo de fabricación es de 90 días desde el momento en que se obtiene la licencia municipal, este plazo puede reducirse dependiendo de las características del proyecto solicitado y el volumen de viviendas necesarias.

En cuanto a la garantía de nuestro producto podemos ofrecer una garantía de 20 años incluida en el contrato de compraventa de la vivienda.



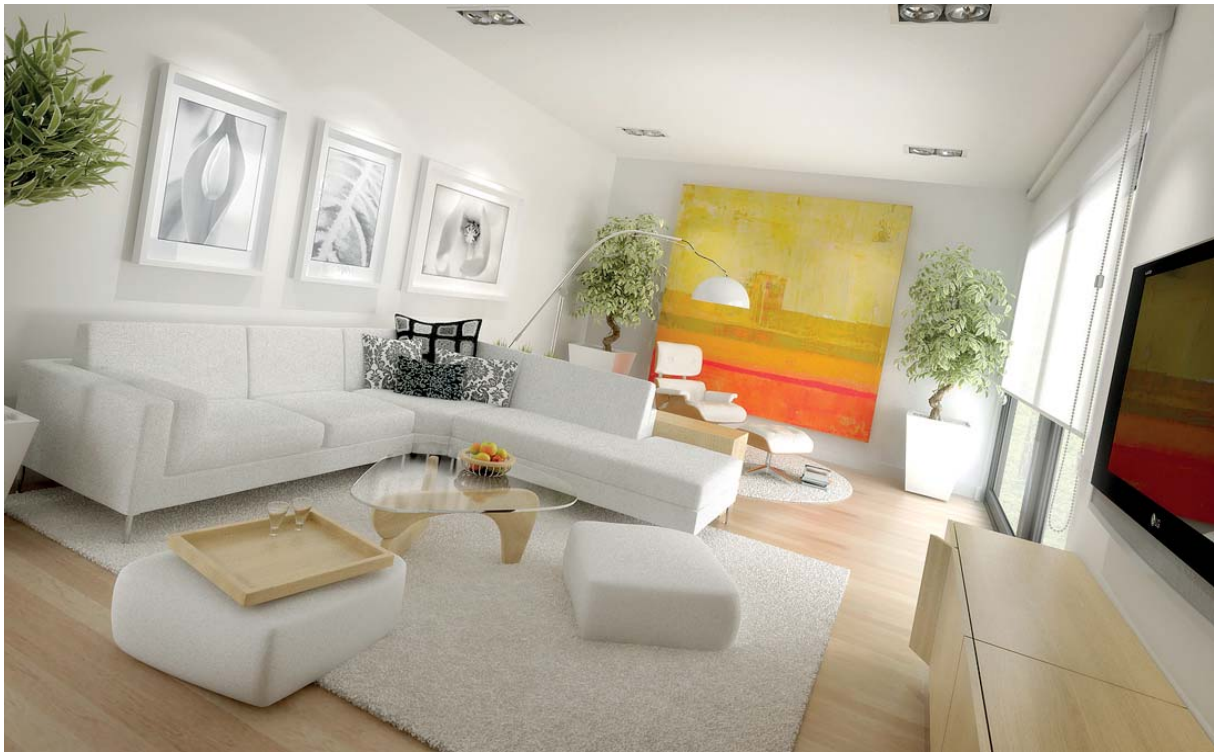
COMPORTAMIENTO ESTRUCTURAL DE LOS PANELES

OBJETO DE ESTUDIO		PARÁMETROS DE COMPARACIÓN			RESULTADOS
ENSAYOS REALIZADOS ↓		VIVIENDAS DE CONSTRUCCIÓN TRADICIONAL	CTE (Código Técnico de Edificación)	Viviendas EXTERIOR360 ↓	
RESISTENCIA ESTRUCTURAL		Coefficiente de resistencia a la compresión / Peso = 0,011	Se calcula en cada proyecto en función del edificio	Coefficiente de resistencia a la compresión / Peso = 0,021	DOBLE RESISTENCIA
RESISTENCIA SÍSMICA		Cada proyecto debe adaptarse según la zona y el coeficiente sísmico exigido. [Rango entre 0,12 y 0,49].	Cada proyecto debe adaptarse según la zona y el coeficiente sísmico exigido. [Rango entre 0,12 y 0,49].	Todas nuestras viviendas se adaptan al coeficiente más exigente (> a 0,49).	CASI 3 VECES SUPERIOR (en función de áreas geográficas)
SEGURIDAD	VIENTO	De 0,4 km/m2 a 0,6 km/m2	De 0,4 km/m2 a 0,6 km/m2	De 0,45 km/m2 a 0,75 km/m2	SUPERIOR
	NIEVE	De 1,0 km/m2 a 0,5 km/m2	De 1,0 km/m2 a 0,5 km/m2	De 1,0 km/m2 a 1,25 km/m2	SUPERIOR
INCENDIO		RF30	RF30	RF60	SUPERIOR
AISLAMIENTO ACÚSTICO		De 30dBA a 35dBA	De 30dBA a 35dBA	> a 37dBA	15% superior al CTE
AISLAMIENTO TÉRMICO		Según la zona de 1,22 a 0,74 W/m2	Según la zona de 1,22 a 0,74 W/m2	En todas las viviendas una transmisión térmica de 0,74 W/m2	Siempre se alcanza el MÁXIMO del CTE

MODUL B95+



SALÓN



DORMITORIO



COCINA



BAÑO

